

# NICOLÁS LAMAS

*Archaeology of Darkness*

In *Archaeology of Darkness*, de derde solotentoonstelling van Nicolás LAMAS, komt zijn praktijk volledig tot wasdom. Zonder ophouden brengt hij elementen en objecten uit diverse domeinen in verband met elkaar en voedt hij zich evenzeer met concepten uit de biosfeer of uit de archeologie als met de evolutie van technieken die fenomenen die onze levenswijze bepalen, helpen analyseren en begrijpen. Deze tentoonstelling toont de volledige verbondenheid van het technische kunnen met ons bestaan en de historische evolutie van onze afhankelijkheid ten opzichte van fabricageprocessen.

De bezoeker wordt verwelkomd door *Dark Times*, een werk dat aan de ingang van de galerie opgesteld is en dat bestaat uit twee marmeren blokken die een boek met de symbolische titel *L'Homme et le Temps* geklemd houden. Naast talrijke referenties (de zwarte obelisk van het British Museum, de monoliet van L'Odyssee de l'espace, Kabaa,...), roept deze - tegelijkertijd dichte en enigmatische - stele één van de steeds terugkerende vraagstellingen op van elke artistieke activiteit, maar in het bijzonder deze van Nicolás Lamas.

In de linkerzaal raken meerdere werken aan het begrip tijd met de overdracht en controle van informatie die, in elk tijdperk, van kapitaal belang was in de maatschappij. Informatie beheersen, is macht hebben. Lamas confronteert bijvoorbeeld een Sumerische tablet, die de geboorte van het schrift - ongeveer 6000 jaar geleden in Mesopotamië - symboliseert, met een fragment van een informatica-onderdeel dat onze hedendaagse tijd illustreert. Dit werk opent mooie denksporen over de gedurende verschillende duizenden jaren gangbare communicatieprocédés, informatie-opslag, leermethodes, de almacht van de technologie en de veroudering van machines. In dit opzicht is *La Société du Spectacle* een symbolisch werk. Het werk, dat de titel van een werk van Guy Debord herneemt, bestaat uit een camera die zijn eigen bestanddelen filmt. Deze werden uit de camera gehaald tot het punt bereikt werd waarop het verwijderen van nog één deeltje het functioneren van de camera onmogelijk zou gemaakt hebben. De weggehaalde delen worden 'live' getoond op het scherm. Met dit hedendaags stilleven toont Lamas ons een wereld die potentieel vervreemd is van het beeld, die zijn eigen verval vastlegt. Deze opeenhoping van draden en kabels vindt weerklank in een tekening die haar oorsprong heeft in de observatie van grotschilderkunst. De grafische uitdrukkingen die de Paleolithische mens produceerde, namen soms de vorm aan van vingersporen of gereedschap in vochtige klei. Deze creatie-allegorieën van een levende wereld worden hier geherinterpreteerd door Nicolás Lamas om de gelijkenissen tussen gisteren en vandaag te schetsen die steeds opnieuw kunnen geconstateerd worden.

De genese van de vormen bij Lamas komt ook voort uit de observatie en het gebruik van het gewone, zelfs het triviale. Zo bakenen vele alledaagse voorwerpen de evolutie van zijn werk af en leiden ze tot verschillende alternatieve interpretaties. Zijn werken plaatsen de kijker soms in een confronterende positie in de mate dat de codes van het gestructureerde leven voortdurend verstoord worden. De chaos lijkt beheerst, de beheersing lijkt chaotisch. Net zoals twee atomen kunnen botsen en een nieuwe variatie creëren, wordt Lamas' creatieproces geleid door toevallige ontmoetingen, verbindingen, annexaties.

Dit is zichtbaar in zijn werk *Posthuman flows* uitgesteld op een grote sokkel in de rechterzaal. Het werk ontplooit zich als een hybride synthese tussen een opgegraven menselijk skelet en minerale concreties, gesmolten metaal, tubes en kabels, 3D-reproducties, draden en elektrische peertjes,... Hier worden de sporen van de complexiteit van het levende aan de blik geopenbaard, van de kracht van werktuigen en het tijdperk van de toekomst. Kan men een zekere analogie waarnemen tussen het zenuwstelsel van een levend organisme en het wereldwijde netwerk dat een onophoudelijke informatiestroom doorgeeft?

Uit talrijke werken van Lamas blijkt zijn interesse voor de wetenschap. Of het nu gaat om evenwicht of zwaartekracht (*Industrial precariousness*), transparantie of verdwijning (*Ways to disappear*), fotografische reproductie (*Long exposure*) of

blindelings gemaakte archeologische tekeningen (*Blind typologies*), Lamas bevraagt de leesbaarheid van een beeld of een informatie en brengt intieme fragiliteit en universele kracht in uitwisseling.

De kwetsbaarheid van herinneringen wordt benadrukt in de achterzaal waar recente, maar nu reeds verouderde, kopieermachines geconfronteerd worden met beelden uit de oudheid. Enerzijds is er de vermenigvuldiging van het geschreven document en anderzijds de wil om een idee te verspreiden voor het nageslacht door middel van een beeld, een gebeeldhouwd object. Men herkent er de filosoof, de atleet, de politicus (Marcus Junius Brutus), het archetype van de Venus (hoofd van de Venus van Milo), het religieuze (Laocoön) en het architecturale element (atlant). Dit geheel beklemtoont het paradoxale van onze tijd en ziet de informatie-accumulatie die binnen enkele jaren niet langer leesbaar of raadpleegbaar zal zijn. « *A échéance de quelques siècles, la plus grande partie des informations concernant la civilisation contemporaine pourrait avoir disparu (...) L'immensité du volume des documents qu'engendre l'activité moderne ne pose pas seulement un problème de stockage, elle pose surtout le problème de leur exploitation, pour laquelle les techniques n'ont pas suivi le rythme de la production* »<sup>1</sup>. Het toont de ingewanden van deze machines, die, ontleed als lichamen de aandrijfriemen doen verschijnen die zo pezen worden, fijne draden als bloedvaten en kabels groot als aders. De opengesneden machines herinneren aan de verminkte lichamen.

Lamas toont ons dat het menselijke wezen zowel bijzonder technologisch verbonden is, als afhankelijk van de natuur, maar ook van de technische vooruitgang en kennis van de materie. Om de toekomst van de mensheid in te schatten, zou het misschien nuttig zijn om de opkomst van de techniek te beschouwen als een onafwendbaar stadium van de natuurlijke evolutie met al de potentiële uitwassen die dit inhoudt.

---

<sup>1</sup>André Lebeau, *L'engrenage de la technique*, nrf, p. 115

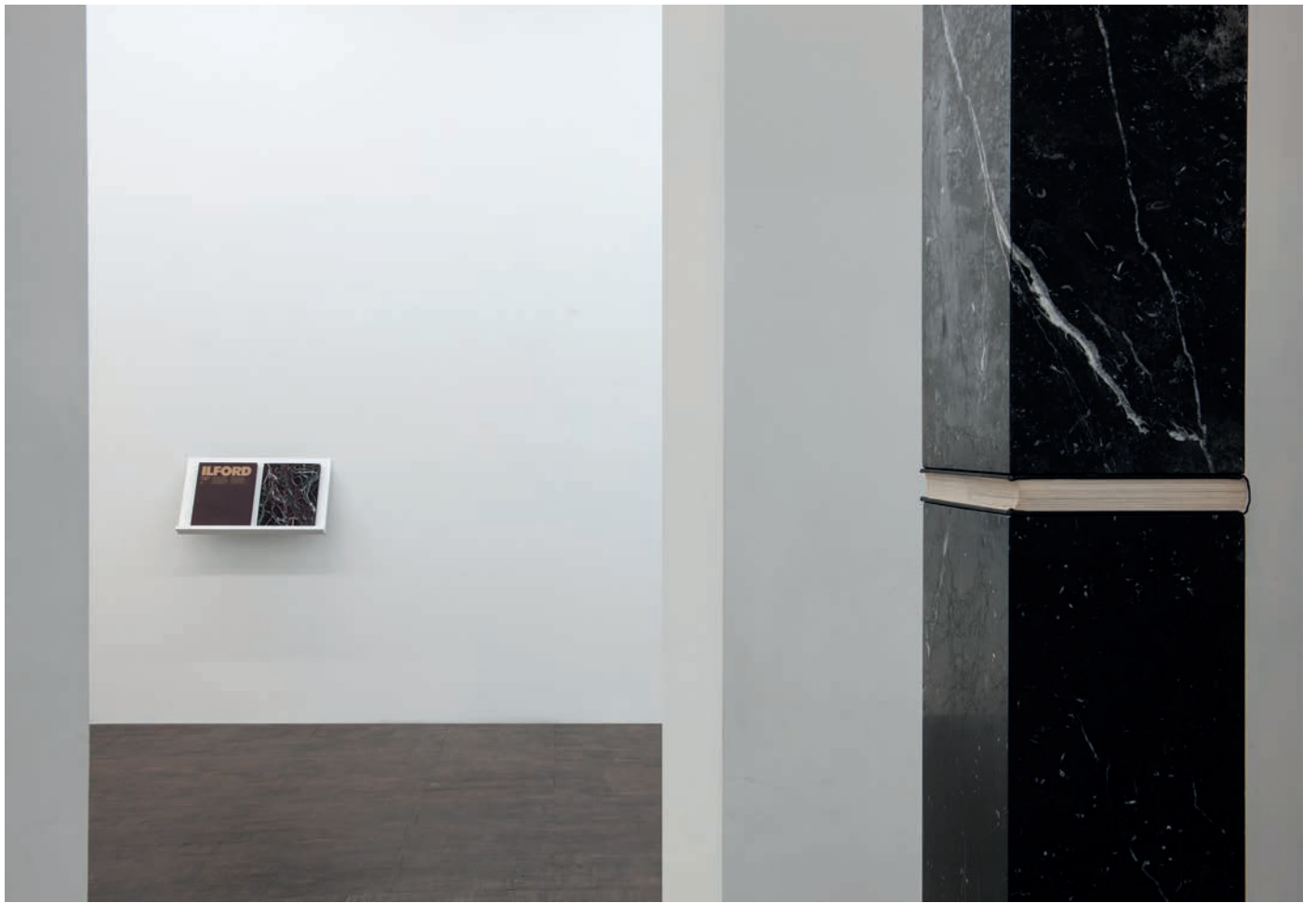


Nicolás Lamas

Dark times, 2019

Black Nero Marquina marble with book

203,5 x 27,8 x 20,9 cm



*Archaeology of Darkness*, exhibition view, Meessen De Clercq, 2019



Nicolás Lamas  
Long exposure, 2019  
Marble, photo paper box  
35 x 65 x 22 cm





*Archaeology of Darkness*, exhibition view, Meessen De Clercq, 2019



Nicolás Lamas  
*Blind typologies*, 2019  
Pencil on paper  
88 x 63,5 cm (framed)





Nicolás Lamas  
*Blind typologies*, 2019  
Pencil on paper  
88 x 63,5 cm (framed)



Nicolás Lamas  
*Blind typologies*, 2019  
Pencil on paper  
88 x 63,5 cm (framed)



*Archaeology of Darkness*, exhibition view, Meessen De Clercq, 2019



Nicolás Lamas  
Digital erosion, 2019  
Print on matte paper  
46 x 37,5 cm (framed)



*Archaeology of Darkness*, exhibition view, Meessen De Clercq, 2019





Nicolás Lamas  
*Ways to disappear*, 2019  
Erased painting on canvas  
183 x 103 cm (framed)





*Archaeology of Darkness*, exhibition view, Meessen De Clercq, 2019



Nicolás Lamas  
*Industrial precariousness*, 2019  
Glass, vase  
217 x 130 x 45 cm



Nicolás Lamas  
Industrial precariousness, 2019 (detail)



Archaeology of Darkness, exhibition view, Meessen De Clercq, 2019













*Archaeology of Darkness*, exhibition view, Meessen De Clercq, 2019



*Archaeology of Darkness*, exhibition view, Meessen De Clercq, 2019





Nicolás Lamas  
Bone tissue, 2019  
Drawing on paper  
53,4 x 38,4 cm (framed)



*Archaeology of Darkness*, exhibition view, Meessen De Clercq, 2019



Nicolás Lamas

*After the end*, 2019

Fridge, helmet, plaster head, jute, nest of branches and leaves

186 x 58,5 x 60 cm

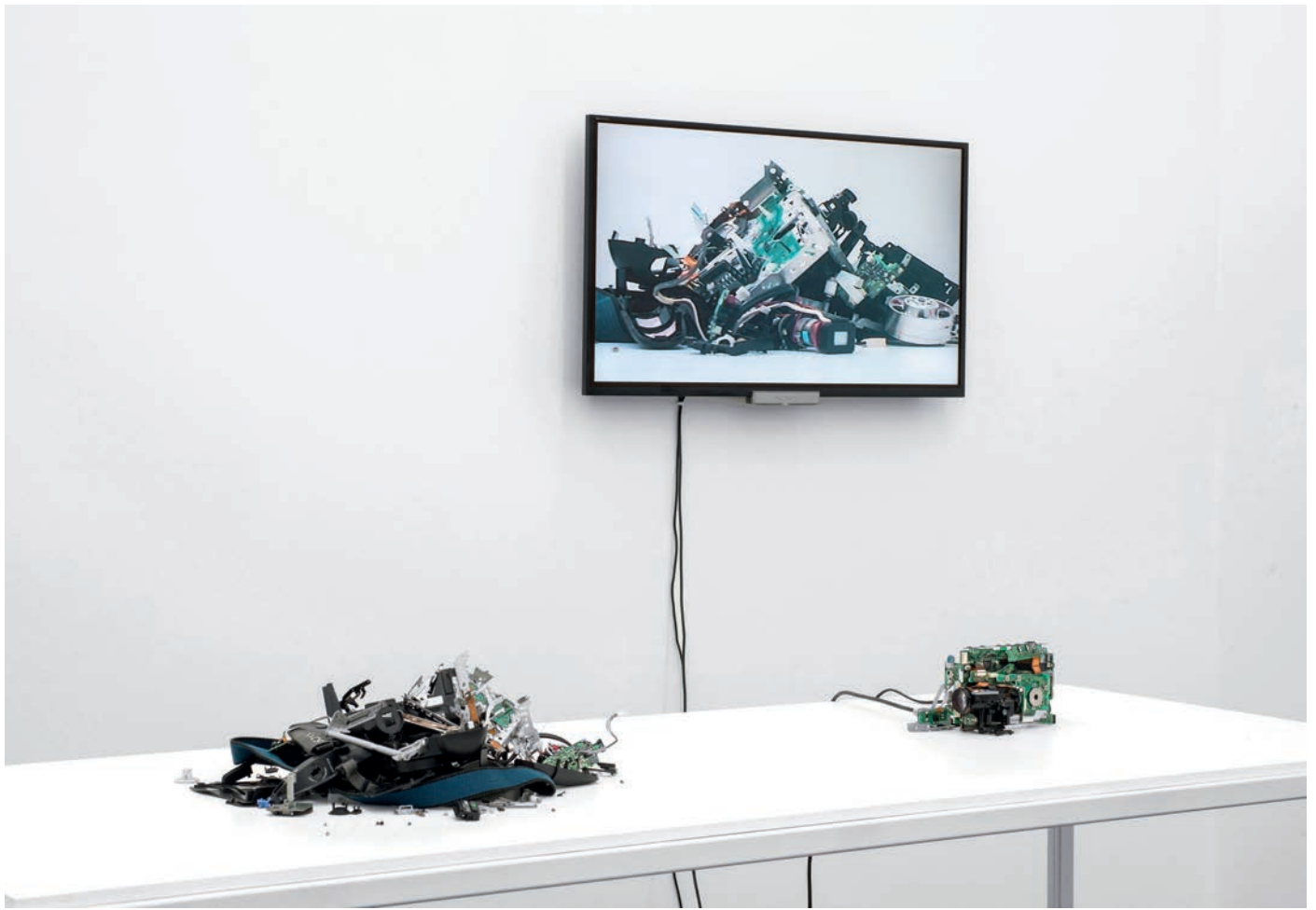




Nicolás Lamas  
Prehistoric codes, 2019  
Coloured pencil drawing on paper  
104,5 x 104,5 cm



*Archaeology of Darkness*, exhibition view, Meessen De Clercq, 2019



Nicolás Lamas

*La société du spectacle*, 2012

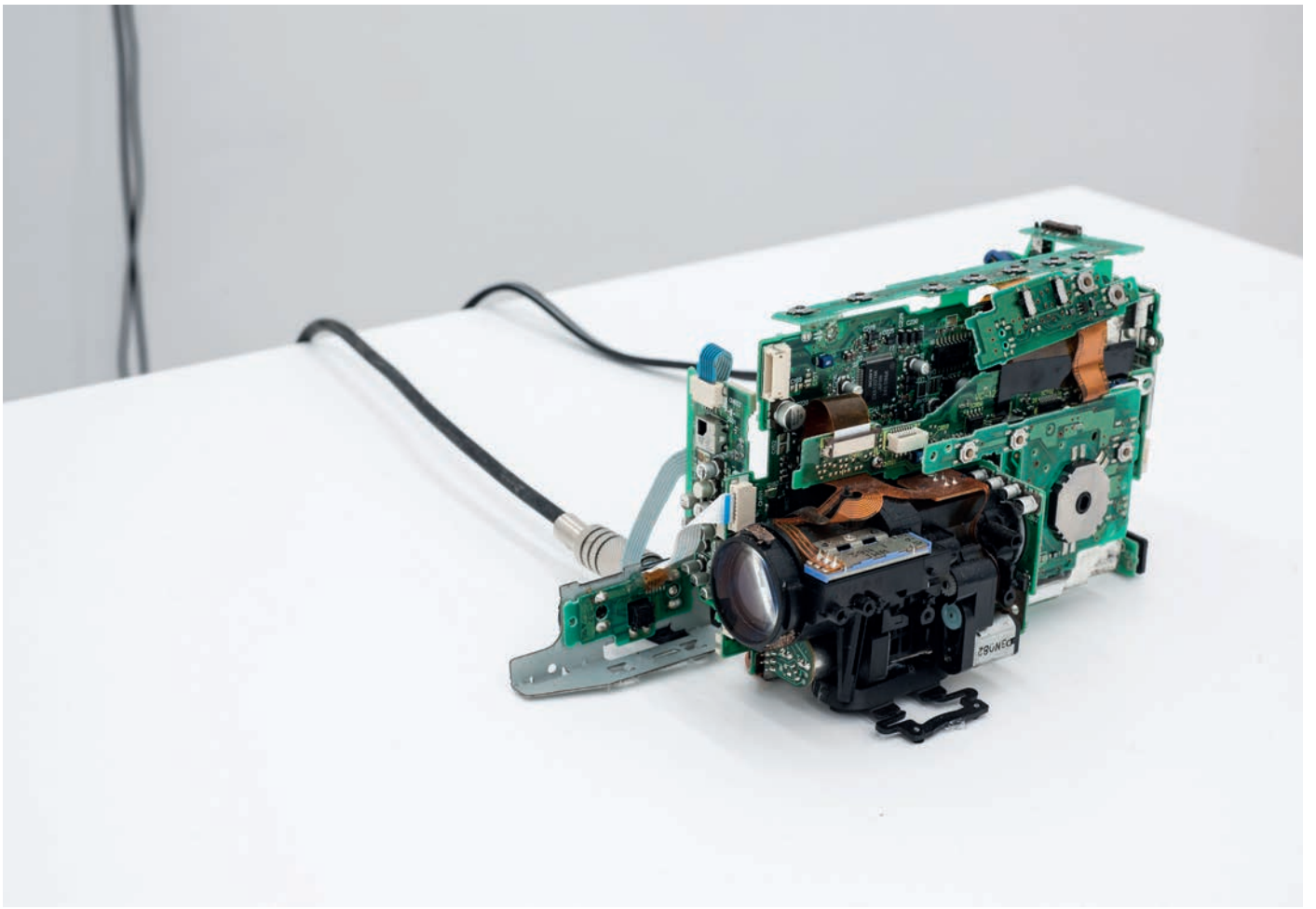
Handycam, television, CCTV

Variable dimensions, 110 x 70 x 100 cm (table)



Nicolás Lamas

*La société du spectacle*, 2012 (detail)



Nicolás Lamas

*La société du spectacle*, 2012 (detail)





*Archaeology of Darkness*, exhibition view, Meessen De Clercq, 2019



Nicolás Lamas  
Stop motion #3, 2016  
Plasticine, wood  
153,5 x 117,3 cm (framed)

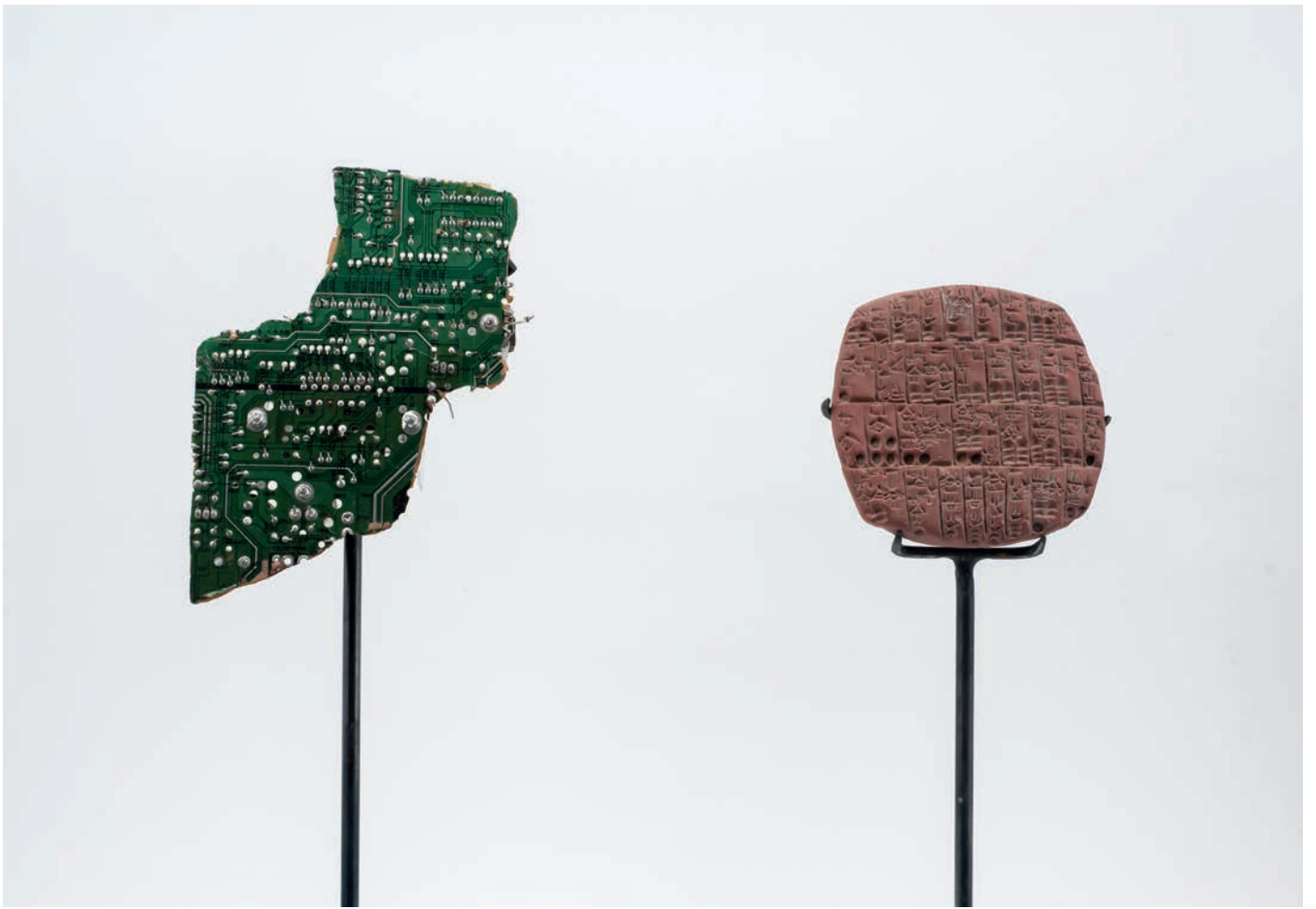


Nicolás Lamas

*Archaeology of data*, 2019

Copy of mesopotamian tablet and electronic card

47,8 x 60,4 x 30,8 cm (case)



Nicolás Lamas  
*Archaeology of data, 2019 (detail)*





*Archaeology of Darkness*, exhibition view, Meessen De Clercq, 2019





Nicolás Lamas

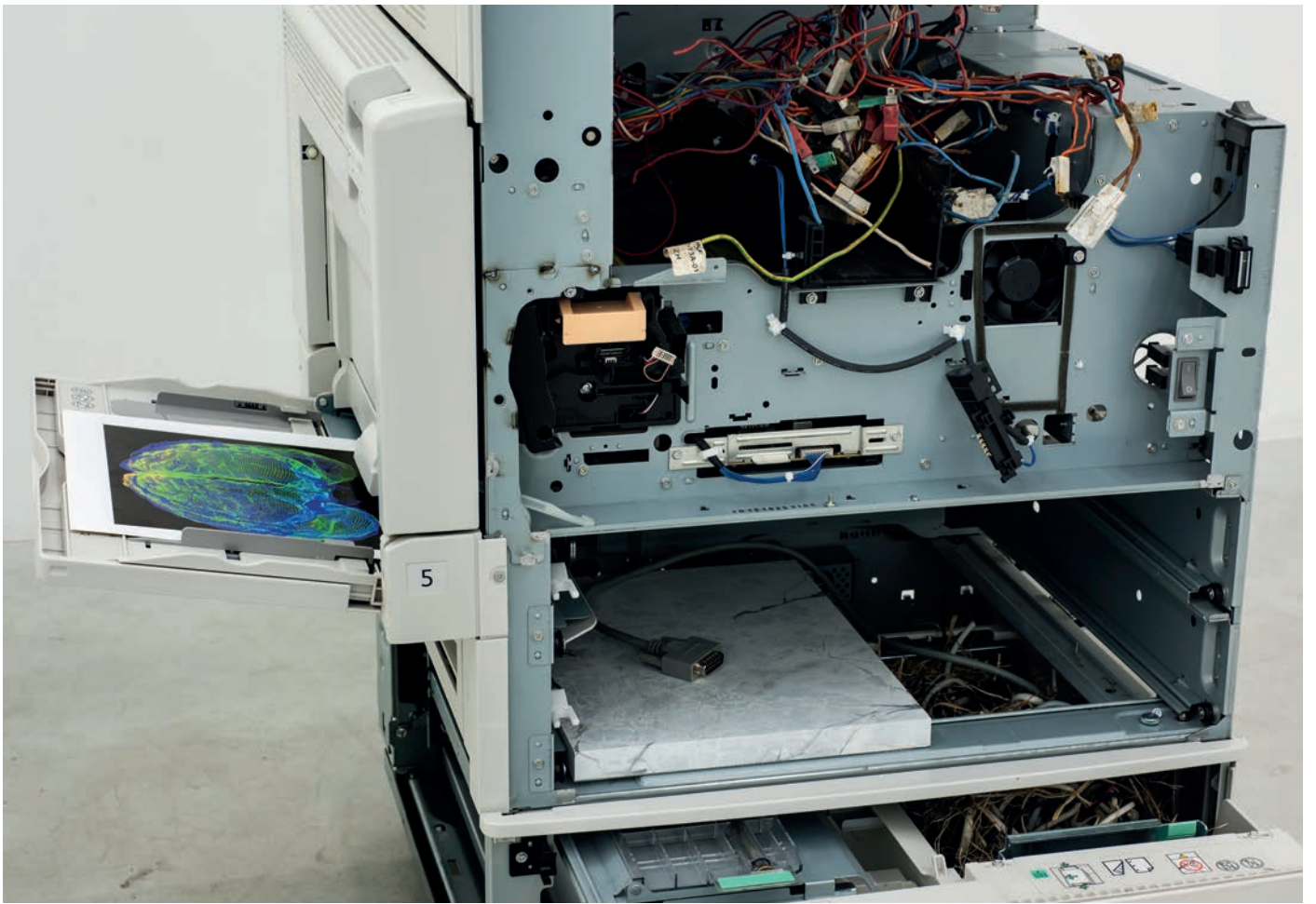
*Planned obsolescence*, 2019

Printer, plaster, paper, marble, human bone, foam, grass

157 x 80 x 114,5 cm



Nicolás Lamas  
*Planned obsolescence*, 2019 (detail)



Nicolás Lamas  
*Planned obsolescence*, 2019 (detail)





*Archaeology of Darkness*, exhibition view, Meessen De Clercq, 2019



*Archaeology of Darkness*, exhibition view, Meessen De Clercq, 2019





Nicolás Lamas

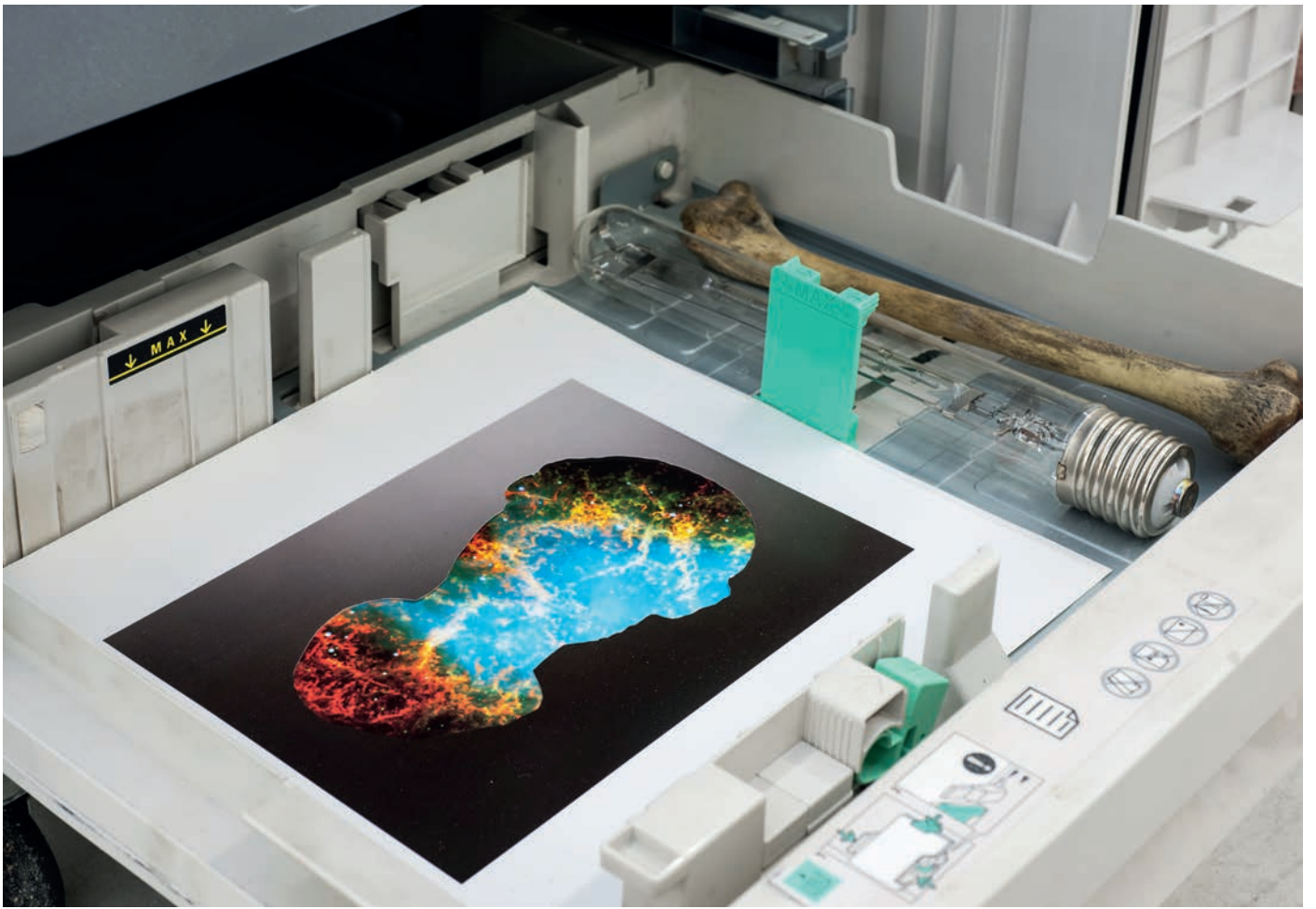
*Planned obsolescence*, 2019

Printer, plaster, paper, lamp, human bone, stones

223 x 115 x 105 cm



Nicolás Lamas  
*Planned obsolescence*, 2019 (detail)



Nicolás Lamas  
Planned obsolescence, 2019 (detail)



*Archaeology of Darkness*, exhibition view, Meessen De Clercq, 2019





Nicolás Lamas

*Planned obsolescence*, 2019

Printer, paper, plaster, patina, human bone, foam, metal, marble, plastic

184 x 99,5 x 123,5 cm





Nicolás Lamas  
*Planned obsolescence*, 2019 (detail)



Nicolás Lamas  
Planned obsolescence, 2019 (detail)



Nicolás Lamas

*Planned obsolescence*, 2019

Printer, plaster, paper, electrical card, book, foam, camera lens

132 x 106 x 65 cm





Nicolás Lamas  
*Planned obsolescence*, 2019 (detail)



Nicolás Lamas  
Planned obsolescence, 2019 (detail)





*Archaeology of Darkness*, exhibition view, Meessen De Clercq, 2019



Nicolás Lamas

*Planned obsolescence*, 2019

Printer, plaster, paper, human bone, marble

146 x 92 x 63 cm



Nicolás Lamas  
*Planned obsolescence*, 2019 (detail)



Nicolás Lamas  
*Planned obsolescence*, 2019 (detail)





*Archaeology of Darkness*, exhibition view, Meessen De Clercq, 2019

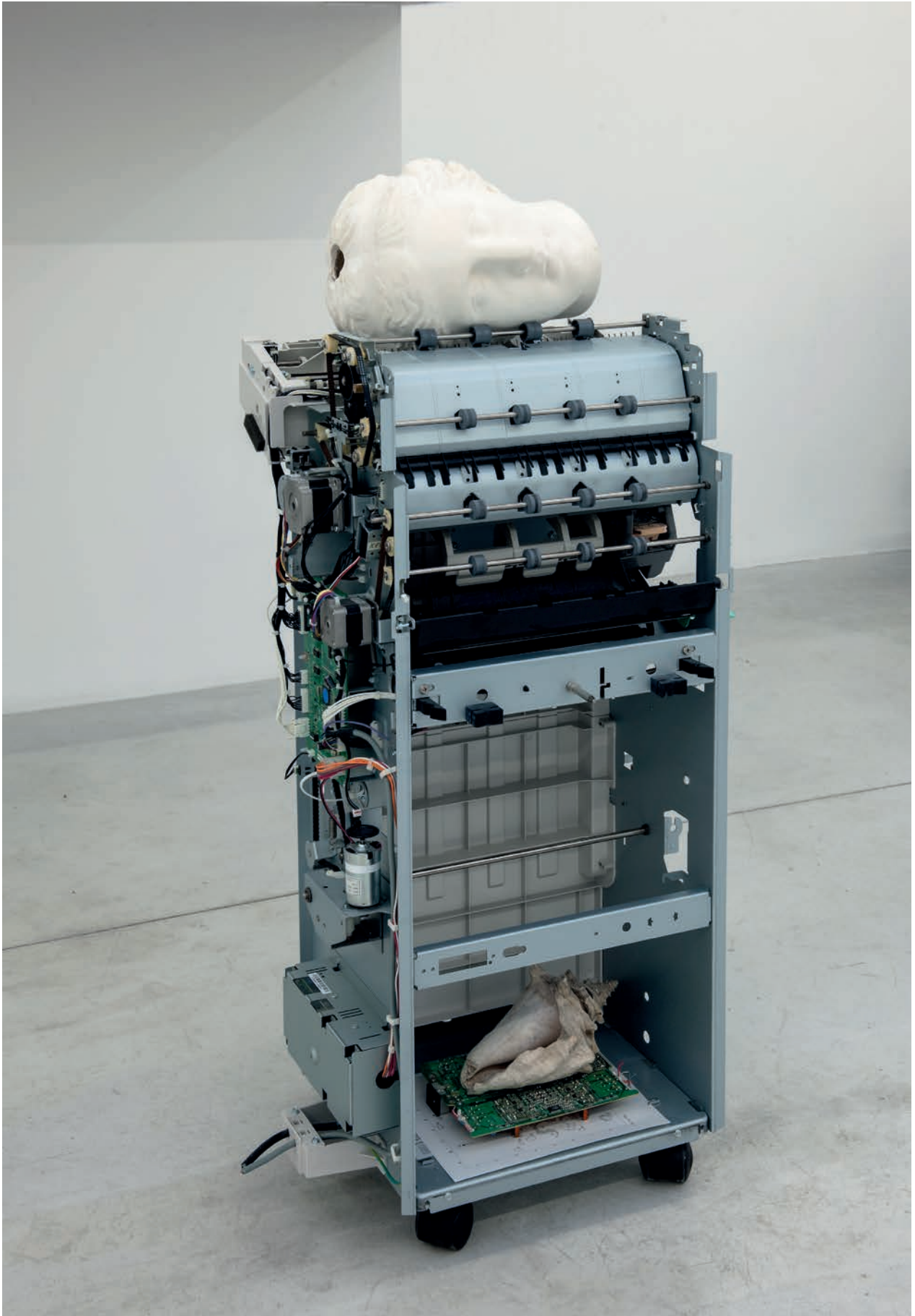


Nicolás Lamas

*Planned obsolescence*, 2019

Printer, plaster, paper, electrical card, shell

115 x 57 x 49 cm



Nicolás Lamas  
*Planned obsolescence*, 2019 (detail)



Nicolás Lamas  
*Planned obsolescence*, 2019 (detail)