

MSSNDCLRCQ
Meessen De Clercq

EVARISTE RICHER

Continuum

22 février – 23 mars 2013

M E E S S E N D E C L E R C Q
Rue de l'Abbaye 2a +32 2 644 34 54
B 1000 Brussels Belgium www.meessendeclercq.com

Er steeds over wakend om met scherp inzicht de vragen die hem intrigeren te benaderen, stelt Evariste Richer een nieuwe reeks werken voor die helpen om de wereld te begrijpen in haar tijd-ruimte complexiteit. Hij bevraagt door middel van zijn onderzoek diverse disciplines zoals geologie, geografie, geometrie of astronomie die onze perceptie van de dingen conditioneren. Hij observeert verschuivingen en tegenstellingen tussen de disciplines om een volkomen nieuw perspectief te bieden. In de **rechterzaal** ontdekt de bezoeker de serie *Micachromes* bestaand uit elf vergrotingen van micabladen. Gefascineerd door de transparante kwaliteit van dit gesteente gebruikte de kunstenaar elk blaadje als positief (er is dus geen film op zich) en vergrootte dit op Cibachromepapier (een techniek die langzaam verdwijnt). Mica, dat een niet onaanzienlijke rol speelde in het verschijnen van het leven op aarde, is hier zichtbaar in zijn 'intimiteit'. Men ontwaart een natuurlijke structuur die een vormelijke analogie vertoont met diverse kunststromingen, zowel van westerse of oosterse origine. Het werk *Coprolithe*, getoond op een sokkel, doet begrijpen dat het begrip associatie belangrijk is in de praktijk van de kunstenaar, die hier een fossiel van dinosaurusuitwerpselen koppelt aan een paar sportschoenen van gelijkaardige kleur. Er zit humor in de kleuraffiniteit van deze objecten, maar het is vooral de confrontatie van een merk van nu met een miljoenen jaren oude verharding die interpelleert. De vragen die het bij elkaar brengen van twee tijden oproept maken deel uit van de intellectuele gymnastiek waar Richer mee omgaat en die hij vraagt van de bezoeker. Dit aspect van zijn werk maakt tevens de kern uit van de aanstaande solotentoonstelling van Evariste Richer in het Palais de Tokyo (27 februari tot 20 mei 2013). In de **linkerzaal** herneemt de polyptiek *Geological scale* de geologische schaal zoals gedefinieerd door de wetenschappelijke gemeenschap. Die toont zich hier eerder als kalender dan als tijdslijn. Door het verwijderen van alle namen van geologische aardse perioden laat Richer nog enkel de kleurcodes zien, waardoor de abstractie die de tijd is visueel zichtbaar wordt. Dit opdelen van de tijd die het menselijk begrip volledig te boven gaat is ook te zien in *La Palette du diable* waar de kunstenaar de doorsnede van een meteoriet in de hand houdt als een schilderspalet. Door middel van dit object, dat in 1836 in Namibië gevonden werd, biedt Richer ons een mooie metafoor van de kunstenaar als tussenpersoon die de taak van de wetenschapper die de wereld probeert te verduidelijken vervolledigt. Voor *Le Mètre lunaire*, gepresenteerd op een sokkel, baseerde hij zich op de berekenmethode die tot de definitie van de afstandsmaat 'meter' leidde (vastgelegd in functie van de meridiaanlengte) en heeft de lengte van een meter herberekend, zich baserend op de maanmeridiaan. De *Mètre lunaire* die te zien is, is een koperen staaf waarin de vermelding "1 m = 27,27 cm" gegraveerd werd. Een werk dat ons toelaat de formattering van ons metrisch systeem te bevragen, en ons herpositioneert in een planetaire context. Tenslotte, een klein aan de muur bevestigd werk, *Entre le pôle et l'équateur*, plaatst de blauwe planeet in het centrum van de reflecties en herpositioneert ons in een universele context, wat zonder twijfel ook helpt om onze plaats hier en nu te relativiseren.



Vue de l'exposition *Continuum*, Meessen De Clercq, 2013



Vue de l'exposition *Continuum*, Meessen De Clercq, 2013



Micachrome I, 2012
Cibachrome, 162 x 120 cm, 172 x 123 cm (encadré)



Micachrome 2, 2012
Cibachrome, 162 x 120 cm, 172 x 123 cm (encadré)



Micachrome 8, 2012
Cibachrome, 162 x 120 cm, 172 x 123 cm (encadré)



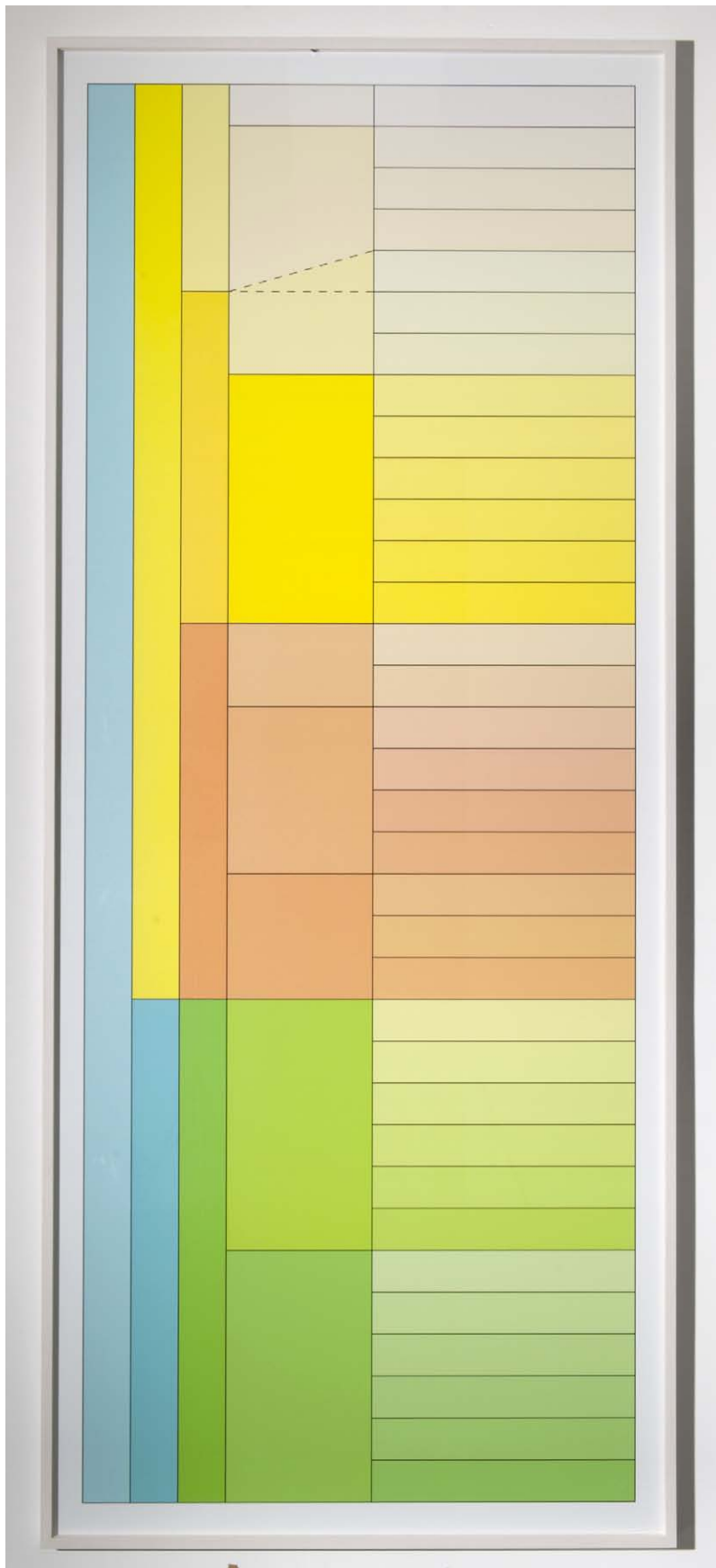
Vue de l'exposition *Continuum*, Meessen De Clercq, 2013



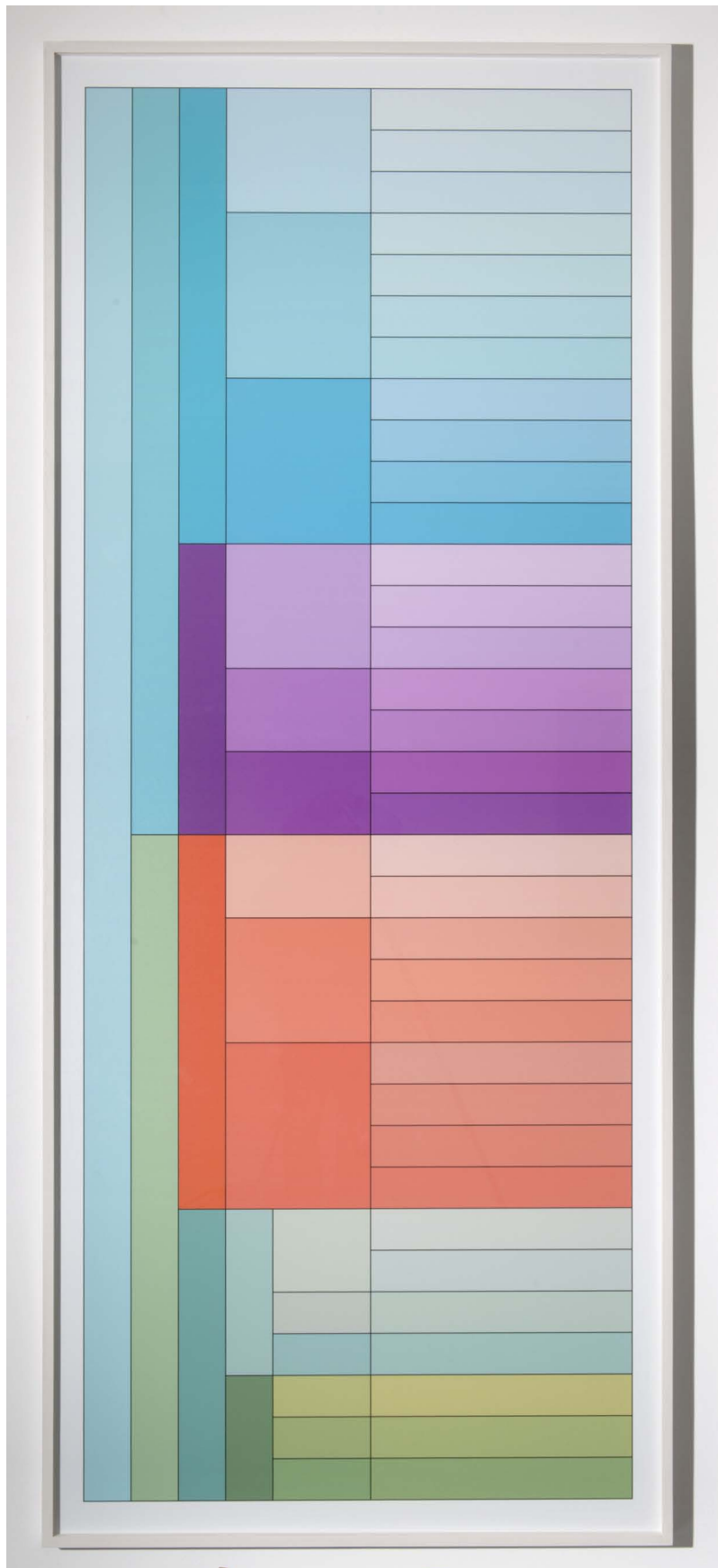
Coprolithe, 2009
Fossile d'excréments de dinosaure, baskets Adidas



Vue de l'exposition *Continuum*, Meessen De Clercq, 2013
Le Mètre Lunaire, 2012 (avant-plan) – *Geological Scale*, 2009 (arrière-plan)



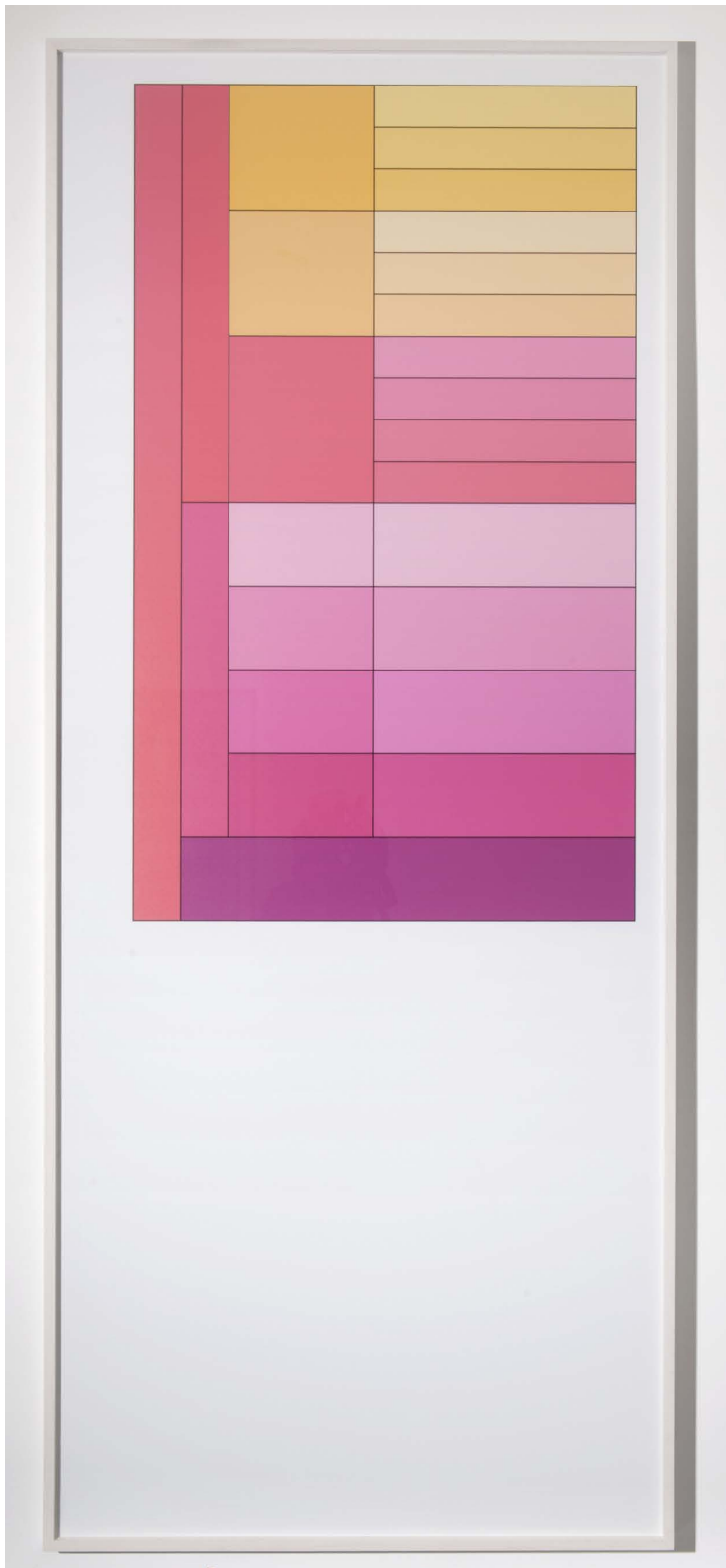
Geological Scale (détail 1/4), 2009
Impression jet d'encre sur papier, 270 x 110 cm



Geological Scale (détail 2/4), 2009
Impression jet d'encre sur papier, 270 x 110 cm



Geological Scale (détail 3/4), 2009
Impression jet d'encre sur papier, 270 x 110 cm



Geological Scale (détail 4/4), 2009
Impression jet d'encre sur papier, 270 x 110 cm



Vue de l'exposition *Continuum*, Meessen De Clercq, 2013



La Palette du Diable, 2012
Tirage argentique, 102 x 127 cm, édition de 3 + 1 AP



Vue de l'exposition *Continuum*, Meessen De Clercq, 2013
Le Mètre Lunaire, 2012 (avant-plan) – *La Palette du Diable*, 2012 (en arrière-plan)



Le Mètre Lunaire, 2012
Cuivre, 27,27 cm, édition de 3 + 2 AP



Vue de l'exposition *Continuum*, Meessen De Clercq, 2013
Le Mètre Lunaire, 2012 (avant-plan) – *Entre le Pôle et l'Equateur*, 2011 (arrière-plan)



Entre le Pôle et l'Equateur, 2011
Scarabée et azurite, 8 x 4 x 4 cm

EVARISTE RICHER

Born in 1969, Montpellier, France

Lives and works in Paris, France

SOLO AND GROUP EXHIBITIONS

2013

Lumineux! Dynamique! Espace et vision dans l'art, de nos jours à 1913, Grand Palais, Paris (France)

Paint it black, FRAC Ile-de-France, Le Plateau, Paris (France)

La Fabrique des possibles, FRAC Provence-Alpes-Côte-d'Azur, Marseille (France)

Le Grand Elastique (solo show), Palais de Tokyo, Paris (France)

Continuum (solo show), Meessen De Clercq, Brussels (Belgium)

2012

Substrat (solo show), Centre International d'Art et du Paysage Île de Vassivière, Beaumont-du-Lac (France)

Les dérives de l'imaginaire, Palais de Tokyo, Paris (France)

La peinture sans les peintres, La Villa du Parc, Annemasse (France)

Défier l'éphémère, Centre de Création Contemporaine, Tours (France)

Particules, Meessen De Clercq, Brussels (Belgium)

Futur Antérieur: Rétrofuturisme/Steampunk/Archéomodernisme, galerie du jour agnès b., Paris (France)

Atlas Ellipticalis (solo show), Schleicher+Lange, Berlin (Germany)

Décalage, Schleicher+Lange, Paris (France)

2011

Momentarily Learning From Mega-Events, Amman (Jordan)

Le dessinateur comme prestidigitateur, Maison de la Magie, Blois (France)

Le monde en morceaux, Private collection, Brussels (Belgium)

Ecce Homo Ludens, Musée suisse du Jeu, La Tour de Peilz (Suisse)

Les Amis imaginaires, Fonderie Kugler, Genève (Switzerland)

Mundos Nomades, Museo Nacionales de artes visuales, Montevideo (Uruguay)

Cumulonimbus capillatus incus, Collège des Bernardins, Paris (France)

La Vie Mode d'Emploi (Life A User's Manual), Meessen De Clercq, Brussels (Belgium)

Abstraction & Storytelling, MARZ Galeria, Lisbon (Portugal)

Arbeiten aus dem Bleistiftgebiet, curated by Gregor Hildebrandt, Galerie Van Horn, Düsseldorf (Germany)

Pour une République des Rêves, CRAC Alsace, Altkirch (France)

The past is a grotesque animal, In Extenso, Clermont-Ferrand (France)

Architectures, dessins, utopies, The National Museum of Contemporary Art, Bucharest (Romania)

Nouveau festival – 2^{ème} édition, Centre Pompidou, Paris (France)

Nouvelles du jour, Galerie JTM, Paris (France)

2010

The Catalyst (solo show), Meessen De Clercq, Brussels (Belgium)

Collection' 10, IAC Institut d'Art Contemporain, Villeurbanne (France)

Light drifts, Mathieu Foss Gallery, Bombay (India)

Éclats, CEEA et Musée de Minéralogie, Strasbourg (France)

Scavi, Centre Culturel Français, Milano (Italy)

Objects are like they appear, Meessen De Clercq, Brussels (Belgium)
L'hypocentre (solo show), galerie schleicher+lange, Paris (France)
Caesium (solo show), Kunstverein Braunschweig (Germany)
America deserta, Parc Saint Léger centre d'art contemporain, Pougues-les-Eaux (France)
Les élixirs de panacée, Palais Bénédictine, Fécamp (France)
Le pire n'est jamais certain, École Supérieure d'Art de Metz, Metz (France)
Anti anti anti, LOG Gallery, Bergamo (Italy)
Drawing time, le temps du dessin, Musée des Beaux-Arts de Nancy, Nancy (France)
Ellipse / Éclipse, galerie schleicher+lange, Paris (France)
Ellipse / Éclipse, Galerija Gregor Podnar, Berlin (Germany)

2009

Radical autonomy, Le Grand Café - St Nazaire, Centre d'art contemporain, Saint-Nazaire (France)
Esthétiques des pôles, le testament des glaces, Frac Lorraine, Metz (France)
Les nuages... là-bas... les merveilleux nuages, Musée Malraux, Le Havre (France)
L'adorable leurre, Transpalette, Bourges (France)
Spy numbers, Palais de Tokyo, Paris (France)
Le troisième lieu / Der Dritte Ort, Grazer Kunstverein, Graz (Austria)
Pragmatismus / Romantismus – Les matériaux du possible, Fondation d'Entreprise Ricard, Paris (France)
From the corner of the eye – The extra-infra-ordinary, galerie schleicher+lange, Paris (France)

2008

Acclimatation, Villa Arson, Nice (France)
(), *Dans le cadre du cycle neutre intense*, Carl Freedman Gallery, London (UK)
Fragile (de l'art du), CAB - Centre d'Art Bastille, Grenoble (France)
Fabricateurs d'espaces, IAC - Institut d'art Contemporain, Villeurbanne - Lyon (France)
Disarming matter, Dunkers kulturhus, Helsingborg (Switzerland)
It's gonna rain, dans le cadre du cycle neutre intense, Centre d'art Mira Phalaina, Maison Populaire, Montreuil (France)
Recent acquisitions – Frac Piemonte, Centro Culturale Cittadella, Boves - CN (Italia)
When a clock is seen from the side it no longer tells the time, Galerie Johann König, Berlin (Germany)
Landscape, Galerie Thaddaeus Ropac, Paris (F) // Galerie Thaddaeus Ropac, Salzburg (Austria)
(touring exhibition)
Unknown land, elastic, Malmö (Sweden)
Recent acquisitions – Frac Piemonte, San Marco church, Vercelli (Italia)
+ de réalité, Hangar à bananes, Nantes (France)
Joseph Alois Schumpeter, OUI centre d'art contemporain, Grenoble (France)
(), *Dans le cadre du cycle neutre intense*, Centre d'art Mira Phalaina, Maison Populaire, Montreuil (France)
3 millimètres par an (solo show), galerie schleicher+lange, Paris (France)
Ultramoderne, touring exhibition, Centre d'art Passerelle, Brest (France)

2007

Utopomorfias / Utopomorphies, galerie Antonio Henriques, Viseu (Portugal)
Raw, Irmaveplab, lieu de création contemporaine, Chatillon sur Marne (France)
La rétine (solo show), La Galerie centre d'art, Noisy Le Sec (France)
Feu de la sonde, galerie De la Châtre, Paris (France)

L'île de Morel, Volets I&2, Centre photographique d'Ile de France, Pontaultcombault (France)
Le million et quarante-quatrième anniversaire de l'art, La Galerie centre d'art, Noisy Le Sec (France)

2006

Precipite / Precipitado, Galeria Paços do Concelho, Aveiro (Portugal)
Premier jour, Irmaveplab, lieu de création contemporaine, Chatillon sur Marne (France)
Découvrir le monde, organised by FRAC Lorraine, galerie Lillebonne, Nancy (France)
Uchronies et autres fictions, FRAC Lorraine, Metz (France)

2005

Fabriques du sublime, La Galerie centre d'art, Noisy Le Sec (France)
Le principe d'incertitude, Public>, Paris (France)
Scape, CAC - Center of Contemporary Art, Vilnius (Lituania)

2004

Détecter, Lelabo, Paris (France)
Les lumières de l'encyclopédie, station St Germain des prés, Paris (France)

2003

22^{ème} biennale d'Alexandrie, Musée d'Alexandrie (ET)

2002

Mental shift, Gallery UKS, Oslo (Norway)
L'ami de mon amie, Ensa, Cergy-Pontoise (France)
Group show, Galerie Corentin Hamel, Paris (France)
Korean Air France, Samzie space, Séoul (ROK)
Korean Air France, Glassbox, Paris (France)
Simulation, abbaye de Maubuisson, Saint-Ouen l'Aumone (France)
Under the rays, work in progress sous les aurores boréales (with Dove Allouche), Eiscat center Tromso (N)

2001

Cergy Memory #3, Galerie La Vitrine, Paris (France)
Hors jeux, gb agency, Galerie &, Paris (France)

GRANTS AND RESIDENCIES

2007

Artist in résidence, Résidence atelier, Point Ephémère, Paris (FR)

2005

Grant by the city of Paris, Prime d'encouragement de la ville de Paris

2002

Grant, DRAC Ile de France, Aide individuelle à la création, DRAC Ile de France

2001

Travel Grant, AFAA, Programme à la carte AFAA, en relation avec la Norvège et le spitzberg
Artist in résidence, Residence atelier, Mains d'œuvres / Saint Ouen (FR)