

MSSNDCLRCQ  
Meessen De Clercq

EVARISTE RICHER

*Continuum*

22 février – 23 mars 2013

M E E S S E N D E C L E R C Q  
Rue de l'Abbaye 2a +32 2 644 34 54  
B 1000 Brussels Belgium [www.meessendeclercq.com](http://www.meessendeclercq.com)

Toujours soucieux d'aborder avec acuité les questions qui le taraudent, Evariste Richer propose un nouveau corpus d'œuvres qui permettent d'appréhender le monde dans sa complexité spatio-temporelle. Il sonde à travers ses recherches diverses disciplines comme la géologie, la géographie, l'astronomie qui conditionnent notre perception des choses. Il observe les décalages et lignes de clivage entre ces disciplines pour en donner une perspective inédite.

Dans la **salle de droite**, le visiteur découvre la série des *Micachromes*, récemment montrée au Centre d'art de l'île de Vassivière, composée de 11 agrandissements de feuilles de mica. Fasciné par la qualité transparente de cette roche, l'artiste a utilisé chaque feuille comme positif (il n'y a donc pas de pellicule en soi) et l'a agrandie sur papier Cibachrome (technique en voie d'extinction). Ayant joué un rôle non négligeable dans l'apparition de la vie sur terre, le mica est visible ici dans son 'intimité' microscopique. On y décèle une structure naturelle qui n'est pas sans présenter une analogie formelle avec l'art gestuel qu'il soit de tendance orientale ou occidentale. Avec *Coprolithe* présenté sur socle, on comprend que l'association est une pratique fréquente chez l'artiste qui confronte ici sa paire de baskets Adidas à un fossile d'excréments de dinosaure. Un certain humour est à voir dans la similarité de la couleur des objets mais au-delà, c'est la confrontation d'une marque (dans tous les sens du terme) de notre temps à une concrétion qui date de plusieurs millions d'années qui interpelle. Le rapprochement de deux temps est une gymnastique intellectuelle qui motive la naissance de certaines œuvres, comme on pourra le voir dans la prochaine exposition personnelle d'Evariste Richer au Palais de Tokyo (*Le Grand Elastique* du 27 février au 20 mai 2013).

Dans la **salle de gauche**, *Geological scale*, un polyptyque reprenant l'échelle géologique définie par la communauté scientifique, se présente davantage comme un calendrier que comme une ligne du temps. En effaçant tous les noms des périodes géologiques terrestres, Richer ne laisse visibles que les codes de couleur CMYK (cyan-magenta-yellow-key black) et rend perceptible l'abstraction qu'est le temps. Ce découpage du temps qui surpasse totalement l'homme est aussi à voir dans la coupe de météorite que l'artiste tient dans sa main comme une palette de peintre (*La Palette du diable*). En tenant de la sorte ce spécimen trouvé en 1836 en Namibie, Richer offre une belle métaphore de l'artiste comme personnage-relais complétant la tâche du scientifique qui peine à expliquer le monde.

Pour *Le Mètre lunaire* présenté sur socle et gravé de l'inscription «  $1\text{ m} = 27,27\text{ cm}$  », l'artiste se base sur la méthode de calcul pour définir le mètre étalon (qui est établi en fonction de la longueur d'un méridien) et a calculé la taille qu'aurait un mètre suivant les références lunaires. Enfin, une petite œuvre placée au mur, *Entre le pôle et l'équateur*, replace la planète bleue au centre de la réflexion et nous repositionne dans un contexte universel; ce qui aide sans doute à relativiser notre place, ici et maintenant.



Vue de l'exposition *Continuum*, Meessen De Clercq, 2013



Vue de l'exposition *Continuum*, Meessen De Clercq, 2013



*Micachrome I*, 2012  
Cibachrome, 162 x 120 cm, 172 x 123 cm (encadré)



*Micachrome 2, 2012*  
Cibachrome, 162 x 120 cm, 172 x 123 cm (encadré)



*Micachrome 8, 2012*  
Cibachrome, 162 x 120 cm, 172 x 123 cm (encadré)



Vue de l'exposition *Continuum*, Meessen De Clercq, 2013

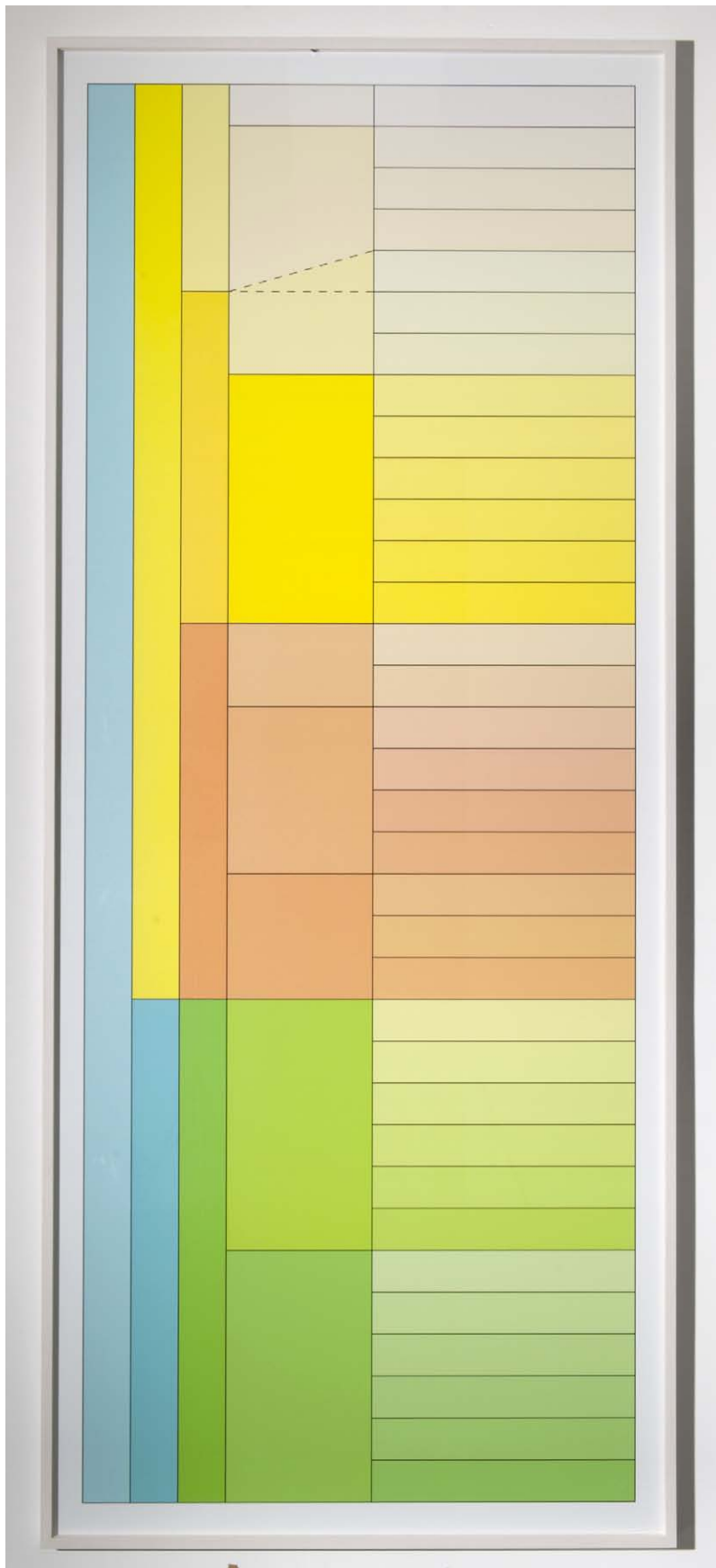




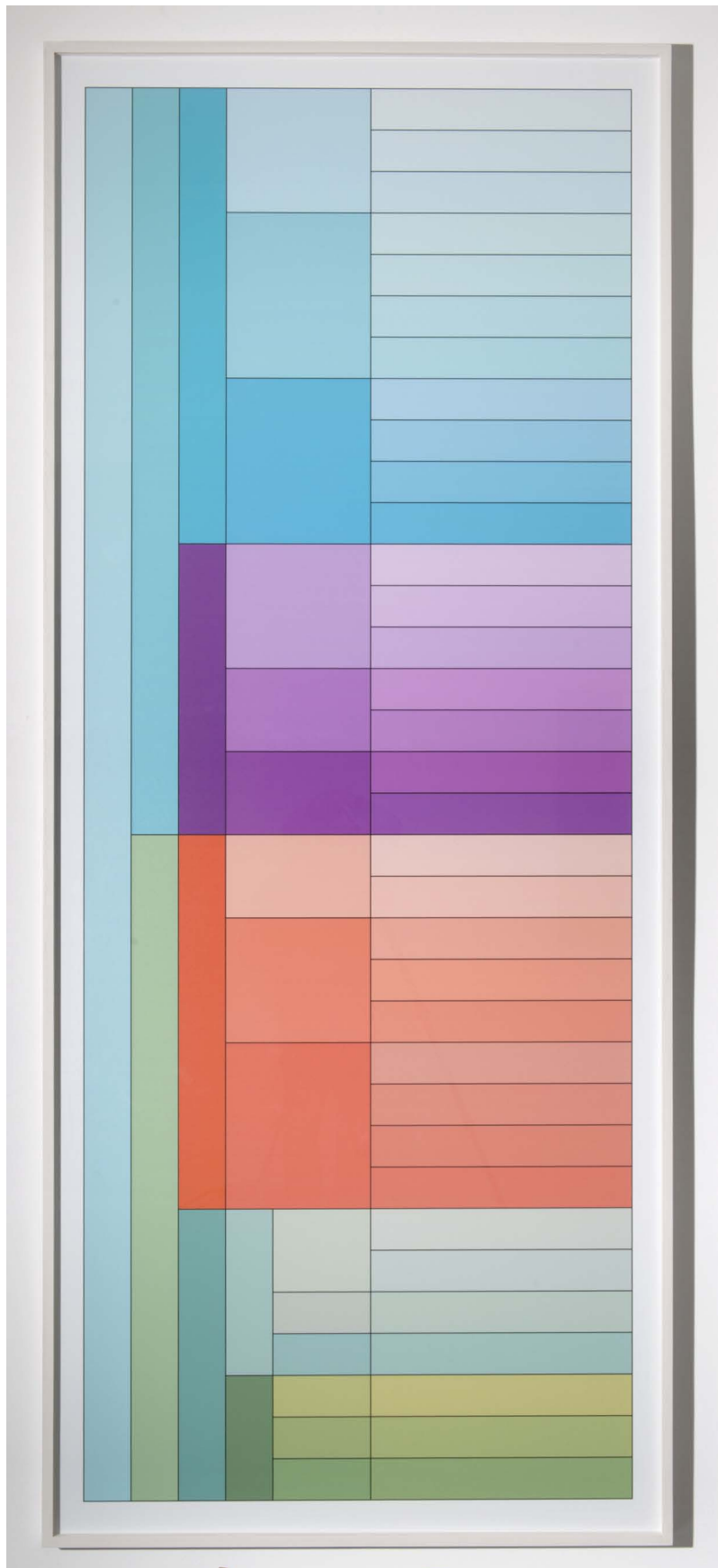
*Coprolithe, 2009*  
Fossile d'excréments de dinosaure, baskets Adidas



Vue de l'exposition *Continuum*, Meessen De Clercq, 2013  
*Le Mètre Lunaire*, 2012 (avant-plan) – *Geological Scale*, 2009 (arrière-plan)



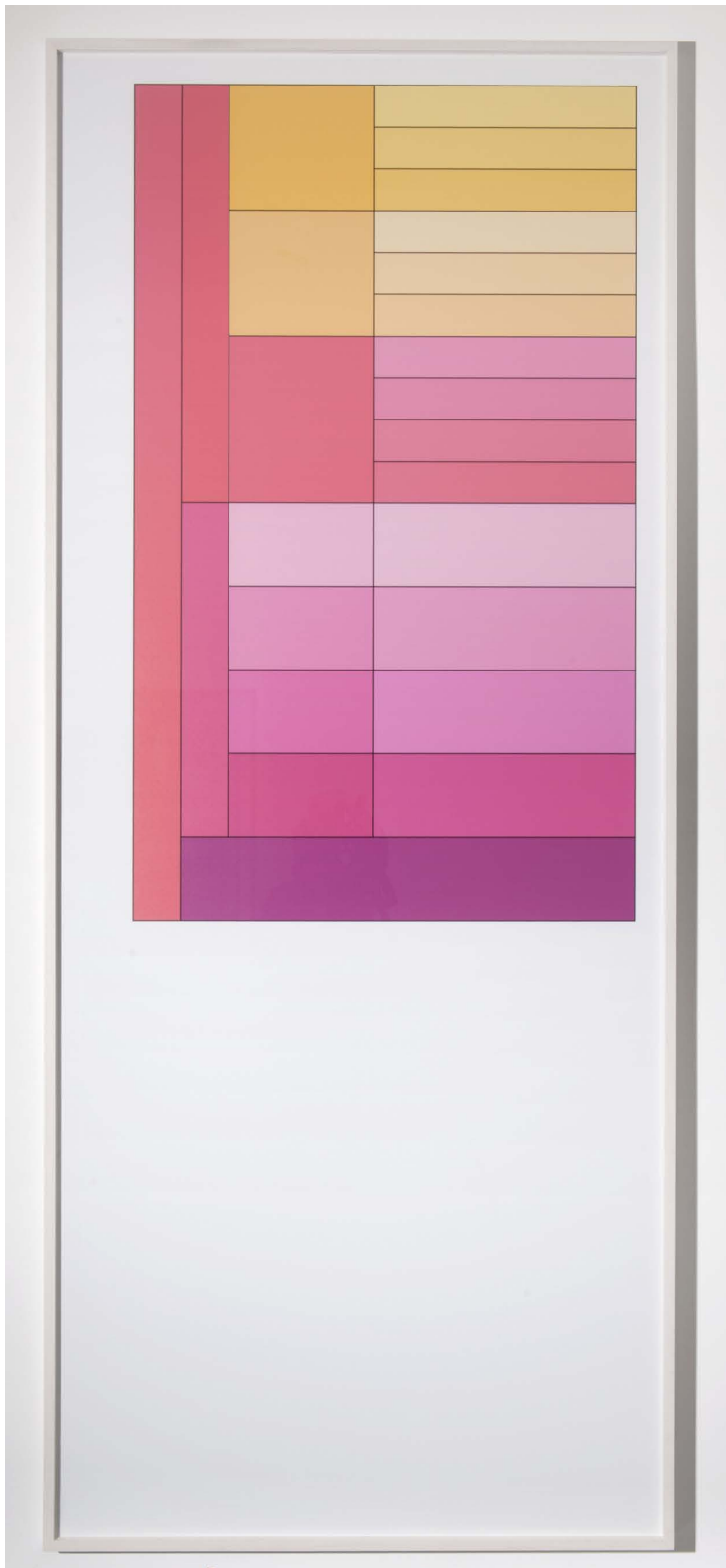
*Geological Scale* (détail 1/4), 2009  
Impression jet d'encre sur papier, 270 x 110 cm



*Geological Scale* (détail 2/4), 2009  
Impression jet d'encre sur papier, 270 x 110 cm



*Geological Scale* (détail 3/4), 2009  
Impression jet d'encre sur papier, 270 x 110 cm



*Geological Scale* (détail 4/4), 2009  
Impression jet d'encre sur papier, 270 x 110 cm



Vue de l'exposition *Continuum*, Meessen De Clercq, 2013



*La Palette du Diable*, 2012  
Tirage argentique, 102 x 127 cm, édition de 3 + 1 AP





Vue de l'exposition *Continuum*, Meessen De Clercq, 2013  
*Le Mètre Lunaire*, 2012 (avant-plan) – *La Palette du Diable*, 2012 (en arrière-plan)



*Le Mètre Lunaire, 2012*  
Cuivre, 27,27 cm, édition de 3 + 2 AP



Vue de l'exposition *Continuum*, Meessen De Clercq, 2013  
*Le Mètre Lunaire*, 2012 (avant-plan) – *Entre le Pôle et l'Equateur*, 2011 (arrière-plan)



*Entre le Pôle et l'Equateur, 2011*  
Scarabée et azurite, 8 x 4 x 4 cm

## **EVARISTE RICHER**

Born in 1969, Montpellier, France

Lives and works in Paris, France

### SOLO AND GROUP EXHIBITIONS

#### **2013**

*Lumineux! Dynamique! Espace et vision dans l'art, de nos jours à 1913*, Grand Palais, Paris (France)

*Paint it black*, FRAC Ile-de-France, Le Plateau, Paris (France)

*La Fabrique des possibles*, FRAC Provence-Alpes-Côte-d'Azur, Marseille (France)

*Le Grand Elastique* (solo show), Palais de Tokyo, Paris (France)

*Continuum* (solo show), Meessen De Clercq, Brussels (Belgium)

#### **2012**

*Substrat* (solo show), Centre International d'Art et du Paysage Île de Vassivière, Beaumont-du-Lac (France)

*Les dérives de l'imaginaire*, Palais de Tokyo, Paris (France)

*La peinture sans les peintres*, La Villa du Parc, Annemasse (France)

*Défier l'éphémère*, Centre de Création Contemporaine, Tours (France)

*Particules*, Meessen De Clercq, Brussels (Belgium)

*Futur Antérieur: Rétrofuturisme/Steampunk/Archéomodernisme*, galerie du jour agnès b., Paris (France)

*Atlas Ellipticalis* (solo show), Schleicher+Lange, Berlin (Germany)

*Décalage*, Schleicher+Lange, Paris (France)

#### **2011**

*Momentarily Learning From Mega-Events*, Amman (Jordan)

*Le dessinateur comme prestidigitateur*, Maison de la Magie, Blois (France)

*Le monde en morceaux*, Private collection, Brussels (Belgium)

*Ecce Homo Ludens*, Musée suisse du Jeu, La Tour de Peilz (Suisse)

*Les Amis imaginaires*, Fonderie Kugler, Genève (Switzerland)

*Mundos Nomades*, Museo Nacionales de artes visuales, Montevideo (Uruguay)

*Cumulonimbus capillatus incus*, Collège des Bernardins, Paris (France)

*La Vie Mode d'Emploi (Life A User's Manual)*, Meessen De Clercq, Brussels (Belgium)

*Abstraction & Storytelling*, MARZ Galeria, Lisbon (Portugal)

*Arbeiten aus dem Bleistiftgebiet*, curated by Gregor Hildebrandt, Galerie Van Horn, Düsseldorf (Germany)

*Pour une République des Rêves*, CRAC Alsace, Altkirch (France)

*The past is a grotesque animal*, In Extenso, Clermont-Ferrand (France)

*Architectures, dessins, utopies*, The National Museum of Contemporary Art, Bucharest (Romania)

*Nouveau festival – 2<sup>ème</sup> édition*, Centre Pompidou, Paris (France)

*Nouvelles du jour*, Galerie JTM, Paris (France)

#### **2010**

*The Catalyst* (solo show), Meessen De Clercq, Brussels (Belgium)

*Collection' 10*, IAC Institut d'Art Contemporain, Villeurbanne (France)

*Light drifts*, Mathieu Foss Gallery, Bombay (India)

*Éclats*, CEEA et Musée de Minéralogie, Strasbourg (France)

*Scavi*, Centre Culturel Français, Milano (Italy)

*Objects are like they appear*, Meessen De Clercq, Brussels (Belgium)  
*L'hypocentre* (solo show), galerie schleicher+lange, Paris (France)  
*Caesium* (solo show), Kunstverein Braunschweig (Germany)  
*America deserta*, Parc Saint Léger centre d'art contemporain, Pougues-les-Eaux (France)  
*Les élixirs de panacée*, Palais Bénédictine, Fécamp (France)  
*Le pire n'est jamais certain*, École Supérieure d'Art de Metz, Metz (France)  
*Anti anti anti*, LOG Gallery, Bergamo (Italy)  
*Drawing time, le temps du dessin*, Musée des Beaux-Arts de Nancy, Nancy (France)  
*Ellipse / Éclipse*, galerie schleicher+lange, Paris (France)  
*Ellipse / Éclipse*, Galerija Gregor Podnar, Berlin (Germany)

## 2009

*Radical autonomy*, Le Grand Café - St Nazaire, Centre d'art contemporain, Saint-Nazaire (France)  
*Esthétiques des pôles, le testament des glaces*, Frac Lorraine, Metz (France)  
*Les nuages... là-bas... les merveilleux nuages*, Musée Malraux, Le Havre (France)  
*L'adorable leurre*, Transpalette, Bourges (France)  
*Spy numbers*, Palais de Tokyo, Paris (France)  
*Le troisième lieu / Der Dritte Ort*, Grazer Kunstverein, Graz (Austria)  
*Pragmatismus / Romantismus – Les matériaux du possible*, Fondation d'Entreprise Ricard, Paris (France)  
*From the corner of the eye – The extra-infra-ordinary*, galerie schleicher+lange, Paris (France)

## 2008

*Acclimatation*, Villa Arson, Nice (France)  
( ), *Dans le cadre du cycle neutre intense*, Carl Freedman Gallery, London (UK)  
*Fragile (de l'art du)*, CAB - Centre d'Art Bastille, Grenoble (France)  
*Fabricateurs d'espaces*, IAC - Institut d'art Contemporain, Villeurbanne - Lyon (France)  
*Disarming matter*, Dunkers kulturhus, Helsingborg (Switzerland)  
*It's gonna rain, dans le cadre du cycle neutre intense*, Centre d'art Mira Phalaina, Maison Populaire, Montreuil (France)  
*Recent acquisitions – Frac Piemonte*, Centro Culturale Cittadella, Boves - CN (Italia)  
*When a clock is seen from the side it no longer tells the time*, Galerie Johann König, Berlin (Germany)  
*Landscape*, Galerie Thaddaeus Ropac, Paris (F) // Galerie Thaddaeus Ropac, Salzburg (Austria)  
(touring exhibition)  
*Unknown land, elastic*, Malmö (Sweden)  
*Recent acquisitions – Frac Piemonte*, San Marco church, Vercelli (Italia)  
*+ de réalité*, Hangar à bananes, Nantes (France)  
*Joseph Alois Schumpeter*, OUI centre d'art contemporain, Grenoble (France)  
( ), *Dans le cadre du cycle neutre intense*, Centre d'art Mira Phalaina, Maison Populaire, Montreuil (France)  
*3 millimètres par an* (solo show), galerie schleicher+lange, Paris (France)  
*Ultramoderne*, touring exhibition, Centre d'art Passerelle, Brest (France)

## 2007

*Utopomorfias / Utopomorphies*, galerie Antonio Henriques, Viseu (Portugal)  
*Raw*, Irmaveplab, lieu de création contemporaine, Chatillon sur Marne (France)  
*La rétine* (solo show), La Galerie centre d'art, Noisy Le Sec (France)  
*Feu de la sonde*, galerie De la Châtre, Paris (France)

*L'île de Morel, Volets I&2, Centre photographique d'Ile de France, Pontaultcombault (France)*  
*Le million et quarante-quatrième anniversaire de l'art, La Galerie centre d'art, Noisy Le Sec (France)*

## **2006**

*Precipite / Precipitado, Galeria Paços do Concelho, Aveiro (Portugal)*  
*Premier jour, Irmaveplab, lieu de création contemporaine, Chatillon sur Marne (France)*  
*Découvrir le monde, organised by FRAC Lorraine, galerie Lillebonne, Nancy (France)*  
*Uchronies et autres fictions, FRAC Lorraine, Metz (France)*

## **2005**

*Fabriques du sublime, La Galerie centre d'art, Noisy Le Sec (France)*  
*Le principe d'incertitude, Public>, Paris (France)*  
*Scape, CAC - Center of Contemporary Art, Vilnius (Lituania)*

## **2004**

*Détecter, Lelabo, Paris (France)*  
*Les lumières de l'encyclopédie, station St Germain des prés, Paris (France)*

## **2003**

*22<sup>ème</sup> biennale d'Alexandrie, Musée d'Alexandrie (ET)*

## **2002**

*Mental shift, Gallery UKS, Oslo (Norway)*  
*L'ami de mon amie, Ensa, Cergy-Pontoise (France)*  
*Group show, Galerie Corentin Hamel, Paris (France)*  
*Korean Air France, Samzie space, Séoul (ROK)*  
*Korean Air France, Glassbox, Paris (France)*  
*Simulation, abbaye de Maubuisson, Saint-Ouen l'Aumone (France)*  
*Under the rays, work in progress sous les aurores boréales (with Dove Allouche), Eiscat center Tromso (N)*

## **2001**

*Cergy Memory #3, Galerie La Vitrine, Paris (France)*  
*Hors jeux, gb agency, Galerie &, Paris (France)*

## **GRANTS AND RESIDENCIES**

### **2007**

*Artist in résidence, Résidence atelier, Point Ephémère, Paris (FR)*

### **2005**

*Grant by the city of Paris, Prime d'encouragement de la ville de Paris*

### **2002**

*Grant, DRAC Ile de France, Aide individuelle à la création, DRAC Ile de France*

### **2001**

*Travel Grant, AFAA, Programme à la carte AFAA, en relation avec la Norvège et le spitzberg*  
*Artist in résidence, Residence atelier, Mains d'œuvres / Saint Ouen (FR)*